

La partecipazione alla presentazione è gratuita. Per motivi organizzativi la registrazione è obbligatoria. Il corso è a numero chiuso, le iscrizioni si accettano fino al 15 giugno 2010.

Cognome

Nome

Titolo

Azienda

Indirizzo

CAP

Città

Telefono

Fax

e-mail

Firma



spinometria[®] formetric

ricostruzione tridimensionale
della colonna vertebrale

- **veloce**
- **senza impiego di raggi X**
- **unica nel suo genere**

FAX 0966 59068

**Analisi posturale e valutazione
della colonna vertebrale**



Segreteria organizzativa:

ElettroMedical Center srl
Via Prov. C. da Cirello (RC)
89020 Rizziconi (RC)

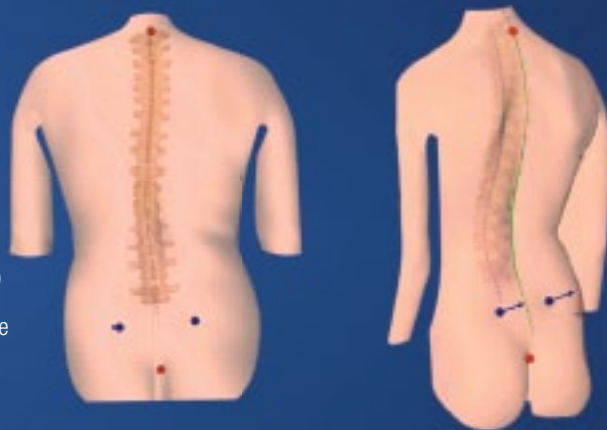
Tel/Fax 0966 59068
info@elettrocenter.net

Sabato 19/06/2010
Lamezia Terme (CZ)

biomedical products
HAKOMED
Italia

Indicazioni cliniche classiche

- scoliosi
- atteggiamenti scoliotici
- inclinazione del bacino
- torsione del bacino
- sintomatologie dolorose
- deficit posturali
- blocchi (articolazione sacroiliaca, rachide toracico, rachide lombare)
- DCM (disfunzioni cranio-mandibolari)
- paramorfismi degli arti inferiori
- deformazioni e malposizioni del piede
- ortesi convenzionali
- terapia con ortesi propriocettive
- studi funzionali



spinometria® formetric

Il sistema di analisi spinometria® formetric della società DIERS consente di effettuare una rapida ed estesa rilevazione ottica non invasiva del dorso e del rachide, con possibilità di rappresentare graficamente numerose problematiche di natura clinica inerenti l'analisi obiettiva e quantitativa della statica corporea e della postura, scoliosi e tutte le possibili deformazioni della colonna vertebrale, i monitoraggi, ecc.

Con il sistema per l'analisi morfologica dorsale formetric non è più necessario ricorrere all'applicazione manuale di marker. Il sistema rileva automaticamente i punti di repere (C7, osso sacro, fosse lombari), la linea mediana della colonna vertebrale e la rotazione della stessa. Il risultato è la creazione di un modello tridimensionale della colonna vertebrale nella sua interezza, con rappresentazione della sua morfologia e rotazione e della posizione del bacino. La collaudata tecnologia 4D offre inoltre a ogni utente la possibilità – mediante ricorso a sequenze

di immagini – di analizzare i movimenti del dorso, del rachide e del bacino e i relativi aspetti funzionali.

Grazie ai numerosi possibili impieghi, il sistema formetric risulta particolarmente adatto a:

- programmi di screening su bambini
- analisi e monitoraggio di pazienti affetti da scoliosi, con il vantaggio di evitare l'effettuazione di radiografie
- misurazione, analisi e monitoraggio di pazienti affetti da cifosi e lordosi
- progettazione e verifica di dispositivi medici, quali ortesi convenzionali, solette per riduzione propriocettiva
- supporto a interventi terapeutici e controllo dei risultati ottenuti
- controlli, verifiche qualitative e documentazione nell'ambito della riabilitazione
- attività peritali
- possibilità di impiego interdisciplinare (DCM, ecc.)

Programma:

- ore 09.00: **Presupposti teorici e applicazioni cliniche della spinometria Formetric**
 - ore 09.30: **Dimostrazione delle procedure di acquisizione della spinometria Formetric nelle diverse varianti**
 - ore 10.30: Coffee break
 - ore 10.45: **Discussione delle applicazioni cliniche della spinometria Formetric:**
 - nello screening dei dismorfismi e paramorfismi del rachide in età evolutiva: dati preliminari sulle prime esperienze condotte in Italia;
 - nel monitoraggio dell'evoluitività della scoliosi: spinometria e radiografia a confronto;
 - nella valutazione delle rachialgie di origine posturale dell'adulto: discussione di casi clinici;
 - nell'identificazione degli adattamenti posturali a condizioni dolorose e disfunzionali degli arti superiori ed inferiori.
 - ore 12.00: chiusura della presentazione
- relatori: Ing. Massimiliano Mangone – Ingegnere Elettronico ad indirizzo Biomedico
Dr. Romildo Don – Medico Specialista in Medicina Fisica e Riabilitazione
- sede: **Grand Hotel Lamezia**, Piazza Lamezia – 88040 Lamezia Terme (di fronte stazione FS centrale)