

La partecipazione alla presentazione è gratuita. Per motivi organizzativi preghiamo cortesemente di registrarsi, inviando un fax al nr. 041 541 5104. La presentazione è a numero chiuso, le iscrizioni si accettano fino al 2 maggio.

Cognome

Nome

Titolo

Azienda

Indirizzo

CAP

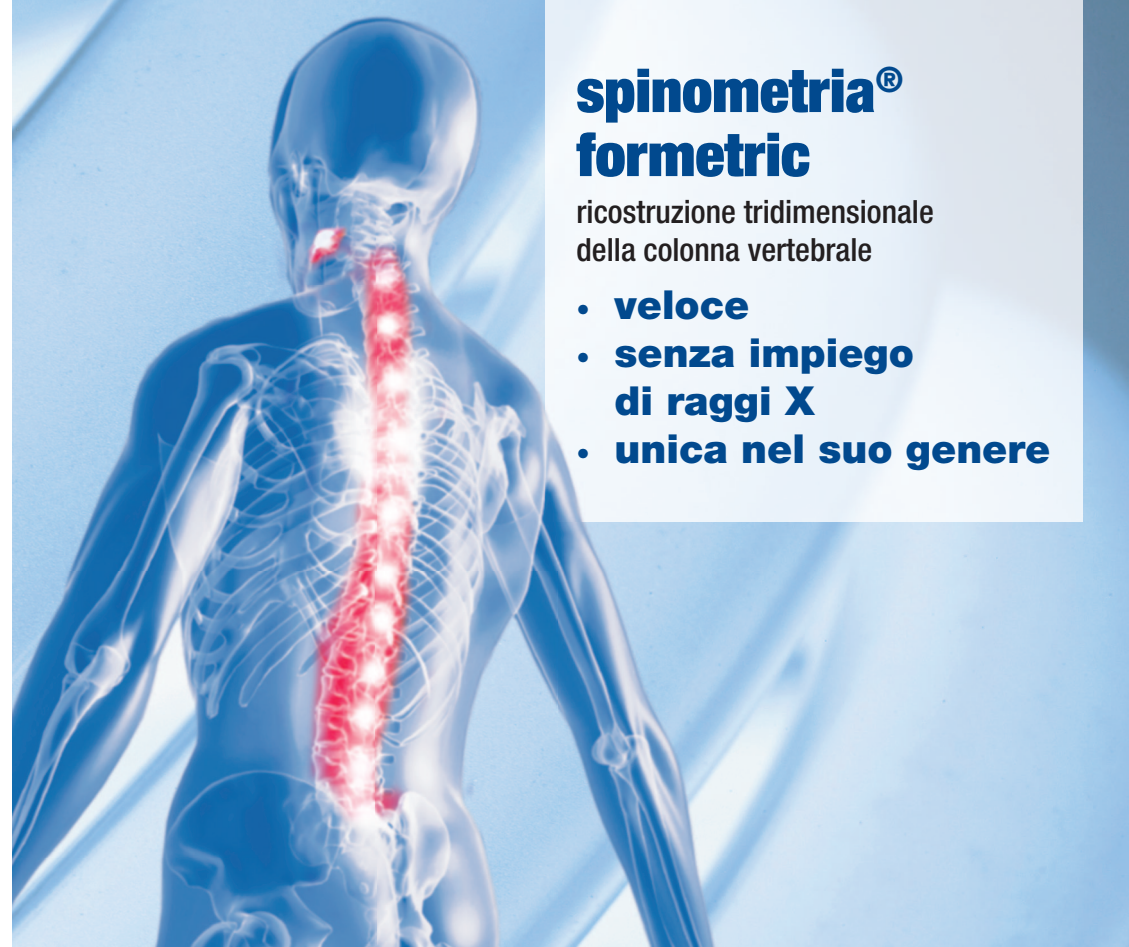
Città

Telefono

Fax

e-mail

Firma



spinometria[®] formetric

ricostruzione tridimensionale
della colonna vertebrale

- **veloce**
- **senza impiego di raggi X**
- **unica nel suo genere**

FAX 041 541 5104

**Analisi posturale e valutazione
della colonna vertebrale**

Segreteria organizzativa:



Righetto Srl
Via Triestina, 183
30173 Venezia - Ca' Noghera (VE)
Tel. 041 541 52 53

Organizzato da:



www.hakomed.it

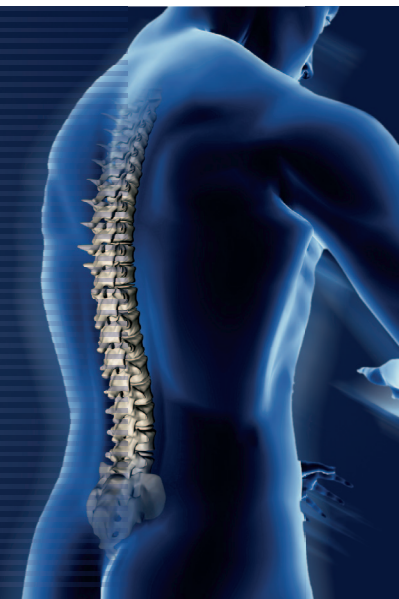
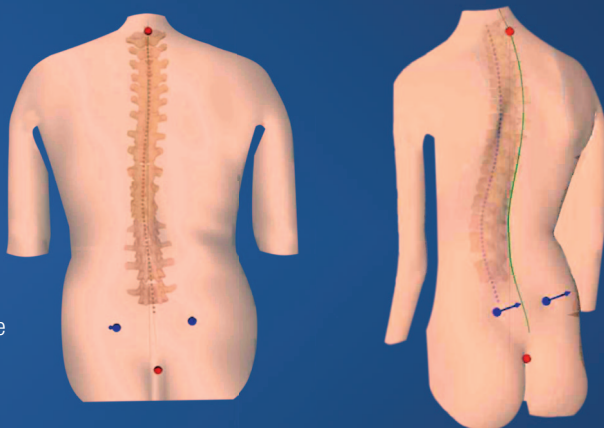
Venerdì 6 maggio 2011

Ca' Noghera (VE)



Indicazioni cliniche classiche

- scoliosi
- atteggiamenti scoliotici
- inclinazione del bacino
- torsione del bacino
- sintomatologie dolorose
- deficit posturali
- blocchi (articolazione sacroiliaca, rachide toracico, rachide lombare)
- DCM (disfunzioni cranio-mandibolari)
- paramorfismi degli arti inferiori
- deformazioni e malposizioni del piede
- ortesi convenzionali
- terapia con ortesi propriocettive
- studi funzionali



spinometria® formetric

Il sistema di analisi spinometria® formetric della società DIERS consente di effettuare una rapida ed estesa rilevazione ottica non invasiva del dorso e del rachide, con possibilità di rappresentare graficamente numerose problematiche di natura clinica inerenti l'analisi obiettiva e quantitativa della statica corporea e della postura, scoliosi e tutte le possibili deformazioni della colonna vertebrale, i monitoraggi, ecc.

Con il sistema per l'analisi morfologica dorsale formetric non è più necessario ricorrere all'applicazione manuale di marker. Il sistema rileva automaticamente i punti di repere (C7, osso sacro, fosse lombari), la linea mediana della colonna vertebrale e la rotazione della stessa. Il risultato è la creazione di un modello tridimensionale della colonna vertebrale nella sua interezza, con rappresentazione della sua morfologia e rotazione e della posizione del bacino. La collaudata tecnologia 4D offre inoltre a ogni utente la possibilità – mediante ricorso a sequenze

di immagini – di analizzare i movimenti del dorso, del rachide e del bacino e i relativi aspetti funzionali.

Grazie ai numerosi possibili impieghi, il sistema formetric risulta particolarmente adatto a:

- programmi di screening su bambini
- analisi e monitoraggio di pazienti affetti da scoliosi, con il vantaggio di evitare l'effettuazione di radiografie
- misurazione, analisi e monitoraggio di pazienti affetti da cifosi e lordosi
- progettazione e verifica di dispositivi medici, quali ortesi convenzionali, solette per riduzione propriocettiva
- supporto a interventi terapeutici e controllo dei risultati ottenuti
- controlli, verifiche qualitative e documentazione nell'ambito della riabilitazione
- attività peritali
- possibilità di impiego interdisciplinare (DCM, ecc.)

Programma:

ore 9.00: La spinometria® formetric – basi teoriche e dati rilevabili

Illustrazione delle basi teoriche dell'utilizzo della scansione ottica della superficie del tronco ai fini della valutazione posturale. Viene quindi eseguita una dimostrazione pratica della spinometria® con illustrazione dei principali parametri estraibili. Viene riportata la relazione tra le misurazioni comunemente usate in clinica per definire l'equilibrio frontale, sagittale e trasversale della colonna vertebrale, si evidenzia il rapporto tra i parametri relativi alla superficie del tronco e quelli relativi alla conformazione della colonna vertebrale, e si sottolinea il rapporto tra la ricostruzione tridimensionale della colonna e le immagini radiografiche.

Hansjörg Dellavaja - Specialista di prodotto spinometria® formetric

ore 10.30: Coffee break

ore 11.00: La spinometria® nella pratica clinica

Vengono definite le indicazioni della spinometria, ed illustrate le diverse modalità di esecuzione dell'esame in relazione al quesito clinico. Viene quindi definito il significato clinico dei principali parametri della spinometria, illustrando in particolare come vengono definiti l'orientamento del bacino, l'equilibrio globale frontale e sagittale del tronco, le curvature sagittali, le deviazioni frontali e sagittali. Infine, vengono forniti alcuni esempi pratici di refertazione, con riferimento alle applicazioni nell'ambito dei dismorfismi del rachide, delle condizioni dolorose del rachide e della prevenzione in ambito sportivo ed occupazionale.

Romildo Don, Medico Specialista in Medicina Fisica e Riabilitazione - Istituto Auxologico Italiano - Milano

ore 12.00: discussione e chiusura