

La partecipazione alla presentazione è gratuita. Per motivi organizzativi la registrazione è obbligatoria. Il corso è a numero chiuso, le iscrizioni si accettano fino al 16 ottobre 2008.

Cognome

Nome

Titolo

Azienda

Indirizzo

CAP

Città

Telefono

Fax

e-mail

Firma



formetric 3D/4D

ricostruzione tridimensionale
della colonna vertebrale

- **veloce**
- **senza impiego di raggi X**
- **unica nel suo genere**

FAX 071 460 80 74

**Analisi posturale e valutazione
della colonna vertebrale**



MedicalLine Rehab
Forniture Medico Chirurgiche

MedicalLine Rehab Srl

Via Marche, 85

60019 Senigallia (AN)

Tel. 071 460 80 73 - fax 071 460 80 74

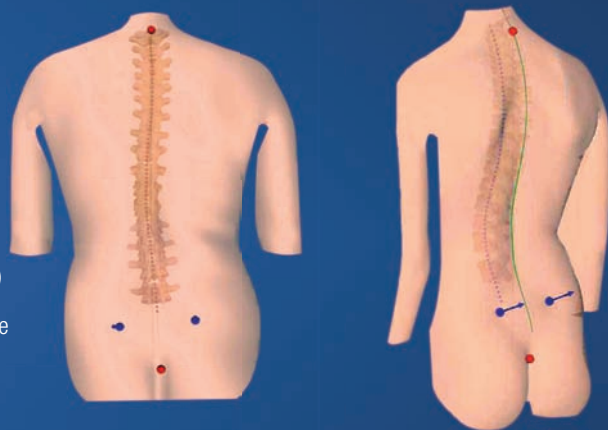
Sabato 18/10/2008

Senigallia (AN)

biomedical products
HAKOMED
Italia

Indicazioni cliniche classiche

- scoliosi
- atteggiamenti scoliotici
- inclinazione del bacino
- torsione del bacino
- sintomatologie dolorose
- deficit posturali
- blocchi (articolazione sacroiliaca, rachide toracico, rachide lombare)
- DCM (dysfunzioni cranio-mandibolari)
- paramorfismi degli arti inferiori
- deformazioni e malposizioni del piede
- ortesi convenzionali
- terapia con ortesi propriocettive
- studi funzionali



formetric 3D/4D

Il sistema di analisi DIERS 3D formetric consente di effettuare una rapida ed estesa rilevazione ottica non invasiva del dorso e del rachide, con possibilità di rappresentare graficamente numerose problematiche di natura clinica inerenti l'analisi obiettiva e quantitativa della statica corporea e della postura, scoliosi e tutte le possibili deformazioni della colonna vertebrale, i monitoraggi, ecc.

Con il sistema per l'analisi morfologica dorsale formetric non è più necessario ricorrere all'applicazione manuale di marker. Il sistema rileva automaticamente i punti di repere (C7, osso sacro, fosse lombari), la linea mediana della colonna vertebrale e la rotazione della stessa. Il risultato è la creazione di un modello tridimensionale della colonna vertebrale nella sua interezza, con rappresentazione della sua morfologia e rotazione e della posizione del bacino.

La collaudata tecnologia 4D offre inoltre a ogni utente la possibilità – mediante ricorso a sequenze di immagini – di analizzare i movimenti del dorso, del rachide e del bacino e i relativi aspetti funzionali.

Grazie ai numerosi possibili impieghi, il sistema formetric risulta particolarmente adatto a:

- programmi di screening su bambini
- analisi e monitoraggio di pazienti affetti da scoliosi, con il vantaggio di evitare l'effettuazione di radiografie
- misurazione, analisi e monitoraggio di pazienti affetti da cifosi e lordosi
- progettazione e verifica di dispositivi medici, quali ortesi convenzionali, solette per rieducazione propriocettiva
- supporto a interventi terapeutici e controllo dei risultati ottenuti

Programma:

- ore 9.00: **Formetric: un ausilio strumentale nella valutazione e nel management riabilitativo – Ing. Massimiliano Mangone**
Vengono descritti i presupposti teorici e gli aspetti pratici del sistema formetric, evidenziando il ruolo potenziale nella valutazione iniziale, nell'orientamento terapeutico e nel follow-up.
Vengono eseguiti esami posturali con formetric, con relativa spiegazione e discussione dei dati ottenuti
- ore 12.00: chiusura della presentazione
- Relatore: Ing. Massimiliano Mangone
Laureato in Ingegneria Elettronica ad indirizzo Biomedico presso l'Università Federico II di Napoli
- Sede: Hotel Duchi della Rovere
Via Corridoni, 3
60019 Senigallia (AN)
Tel. 071 60785 – 7927623