

La partecipazione al corso è gratuita. È gradita la registrazione, da effettuarsi online entro il 9 novembre 2010, sul sito [www.ortopediamussatti.it](http://www.ortopediamussatti.it)

Cognome

Nome

Titolo

Azienda

Indirizzo

CAP

Città

Telefono

Fax

e-mail

Firma

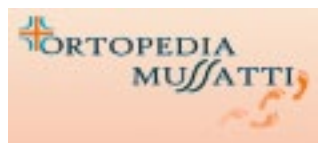


## Approcci innovativi alla scoliosi idiopatica:

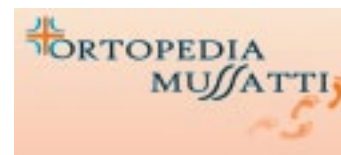
dallo screening alla diagnosi  
e dal monitoraggio al trattamento

### Convegno scientifico

Segreteria organizzativa:  
Ortopedia Mussatti Srl  
Via G. Molinari, 49  
41012 Carpi (MO)  
tel 059 652482  
[www.ortopediamussatti.it](http://www.ortopediamussatti.it)



**Sabato 13 novembre 2010**  
Carpi (MO)



**A.I.F.I.**  
Patrocinio AIFI Nazionale

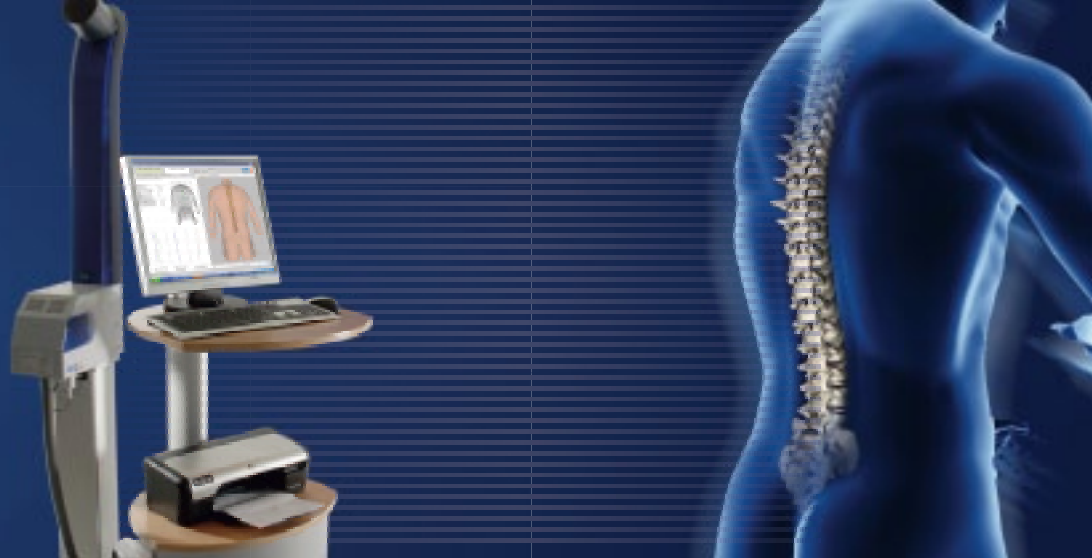


In collaborazione con:  
[www.hakomed.it](http://www.hakomed.it)

biomedical products  
**HAKOMED**  
Italia

## Indicazioni cliniche classiche

- scoliosi
- atteggiamenti scoliotici
- inclinazione del bacino
- torsione del bacino
- sintomatologie dolorose
- deficit posturali
- blocchi (articolazione sacroiliaca, rachide toracico, rachide lombare)
- DCM (disfunzioni cranio-mandibolari)
- paramorfismi degli arti inferiori
- deformazioni e malposizioni del piede
- ortesi convenzionali
- terapia con ortesi propriocettive
- studi funzionali



## Programma:

### ore 8.30: **Apertura dei lavori e moderazione**

*Dott. Rossi Urtoler / Dott. Albuzza*

### ore 9.00: **Lezione magistrale**

Excursus storico sulla scoliosi, cambiamenti dell'epidemiologia e dell'eziopatogenesi della malattia ed evoluzione degli approcci diagnostici e terapeutici. Si riportano inoltre le linee guida italiane per il trattamento della scoliosi idiopatica, discutendole alla luce delle più recenti evidenze scientifiche e mettendone in luce, oltre agli aspetti clinici, quelli psicologici e l'impatto economico-sociale.

*Prof. Negrini / Dott. Zaina – Centro ISICO, Milano*

### ore 9.45: **Screening, diagnostica e monitoraggio della scoliosi idiopatica**

Vengono illustrati gli elementi di base che giustificano l'istituzione dei programmi di screening, sia in relazione alla disponibilità di un test adeguato sia alla possibilità di puntare, attraverso la diagnosi e il trattamento precoce, ad una modificazione della prognosi. Vengono illustrati gli elementi clinici e radiografici che concorrono alla diagnosi e alla gradazione della scoliosi, discutendo i limiti dell'esame clinico e di quello radiografico. Si danno infine indicazioni per un corretto timing del monitoraggio clinico e radiografico del paziente con atteggiamento scoliotico e scoliosi.

*Dott. Don – Specialista in Medicina Fisica e Riabilitazione, Latina*

### ore 10.15: **La spinometria formetric**

Vengono illustrate le basi teoriche dell'utilizzo della scansione ottica della superficie del tronco ai fini della valutazione posturale. Viene quindi eseguita una dimostrazione pratica della spinometria con illustrazione dei principali parametri estraibili. Viene riportata la relazione tra le misurazioni comunemente usate in clinica per definire l'equilibrio frontale, sagittale e trasversale della colonna vertebrale, si evidenzia il rapporto tra i parametri relativi alla superficie del tronco e quelli relativi alla conformazione della colonna vertebrale, e si sottolinea il rapporto tra la ricostruzione tridimensionale della colonna e le immagini radiografiche.

*Ing. Mangone – Ing. Elettronico, Roma*

### ore 11.15: **Coffee break**

### ore 11.30: **Il management psicologico: ruolo chiave nella gestione del percorso terapeutico**

Vengono delineati i fattori personali, sociali ed ambientali che possono contribuire all'insorgenza di disturbi psichici e psicosociali nell'adolescente con scoliosi, si descrivono i più comuni profili psicologici che possono derivarne e si propongono strategie di monitoraggio ed intervento basate sulle più recenti evidenze scientifiche.

*Dott.ssa Fagandini*

### ore 12.00: **Scoliosi ed attività sportiva**

Nel corso della relazione vengono analizzati i rapporti tra scoliosi ed attività sportiva alla luce delle più recenti acquisizioni in materia, in relazione alle indicazioni delle Linee Guida Nazionali SIMFER ed ai dati della letteratura scientifica internazionale focalizzando in particolare l'interesse alle possibili implicazioni relativamente alle singole discipline sportive più frequentemente, a torto o ragione, coinvolte.

*Dott. Simonazzi - fisiatra-medico sportivo*

### ore 12.30: **Tavola rotonda e dibattito**

### ore 13.00: **Chiusura dei lavori**

sede: **Sala Congressi**

Piazzale S. Allende (Via Peruzzi sopra la stazione delle autocorriere), Carpi (MO)