

La partecipazione alla presentazione è gratuita. Per motivi organizzativi la registrazione è obbligatoria. Il corso è a numero chiuso, le iscrizioni si accettano fino al 5 maggio 2009.

Cognome

Nome

Titolo

Azienda

Indirizzo

CAP

Città

Telefono

Fax

e-mail

Firma



spinometria® formetric

ricostruzione tridimensionale
della colonna vertebrale

- **veloce**
- **senza impiego di raggi X**
- **unica nel suo genere**

FAX 011 986 64 69

**Analisi posturale e valutazione
della colonna vertebrale**



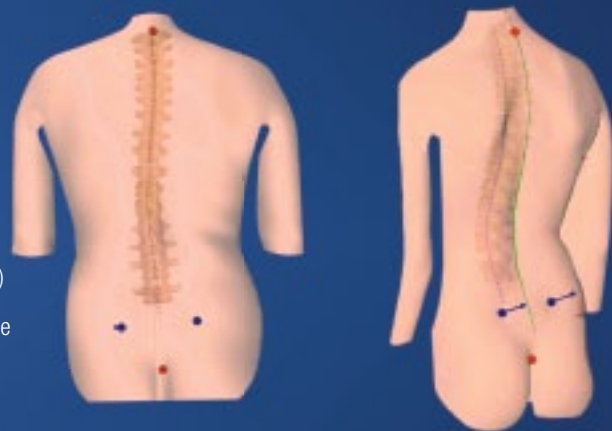
Alphamed Snc
Strada Regionale (EX S.S.23)
10060 Scalenghe - Loc. Viotto (TO)
tel. 011 9866181

Sabato 9/5/2009
Scalenghe (TO)

biomedical products
HAKOMED
Italia

Indicazioni cliniche classiche

- scoliosi
- atteggiamenti scoliotici
- inclinazione del bacino
- torsione del bacino
- sintomatologie dolorose
- deficit posturali
- blocchi (articolazione sacroiliaca, rachide toracico, rachide lombare)
- DCM (dysfunzioni cranio-mandibolari)
- paramorfismi degli arti inferiori
- deformazioni e malposizioni del piede
- ortesi convenzionali
- terapia con ortesi propriocettive
- studi funzionali



spinometria® formetric

Il sistema di analisi spinometria® formetric della società DIERS consente di effettuare una rapida ed estesa rilevazione ottica non invasiva del dorso e del rachide, con possibilità di rappresentare graficamente numerose problematiche di natura clinica inerenti l'analisi obiettiva e quantitativa della statica corporea e della postura, scoliosi e tutte le possibili deformazioni della colonna vertebrale, i monitoraggi, ecc.

Con il sistema per l'analisi morfologica dorsale formetric non è più necessario ricorrere all'applicazione manuale di marker. Il sistema rileva automaticamente i punti di repere (C7, osso sacro, fosse lombari), la linea mediana della colonna vertebrale e la rotazione della stessa. Il risultato è la creazione di un modello tridimensionale della colonna vertebrale nella sua interezza, con rappresentazione della sua morfologia e rotazione e della posizione del bacino.

La collaudata tecnologia 4D offre inoltre a ogni utente la possibilità – mediante ricorso a sequenze di immagini – di analizzare i movimenti del dorso, del rachide e del bacino e i relativi aspetti funzionali.

Grazie ai numerosi possibili impieghi, il sistema formetric risulta particolarmente adatto a:

- programmi di screening su bambini
- analisi e monitoraggio di pazienti affetti da scoliosi, con il vantaggio di evitare l'effettuazione di radiografie
- misurazione, analisi e monitoraggio di pazienti affetti da cifosi e lordosi
- progettazione e verifica di dispositivi medici, quali ortesi convenzionali, solette per rieducazione propriocettiva
- supporto a interventi terapeutici e controllo dei risultati ottenuti

Programma:

- ore 14.00: **La spinometria formetric nella valutazione di superficie non invasiva delle deformità del rachide e del tronco – Ing. Massimiliano Mangone**
Vengono descritti i presupposti teorici e gli aspetti pratici del sistema formetric, evidenziando il ruolo potenziale nella valutazione iniziale, nell'orientamento terapeutico e nel follow-up.
Vengono eseguiti esami posturali con formetric, con relativa spiegazione e discussione dei dati ottenuti
- ore 16.00: chiusura della presentazione
- Relatore: Ing. Massimiliano Mangone
Laureato in Ingegneria Elettronica ad indirizzo Biomedico presso l'Università Federico II di Napoli
- Sede: Alphamed Snc
Strada Regionale (EX S.S.23)
10060 Scalenghe - Loc. Viotto (TO)
tel. 011 9866181