

La partecipazione alla presentazione è gratuita. Per motivi organizzativi la registrazione è obbligatoria. Il corso è a numero chiuso, le iscrizioni si accettano fino al 8 settembre 2009.

Cognome

Nome

Titolo

Azienda

Indirizzo

CAP

Città

Telefono

Fax

e-mail

Firma



spinometria® formetric

ricostruzione tridimensionale
della colonna vertebrale

- **veloce**
- **senza impiego di raggi X**
- **unica nel suo genere**

FAX 095 725 71 28

**Analisi posturale e valutazione
della colonna vertebrale**

KαταΜεδικα

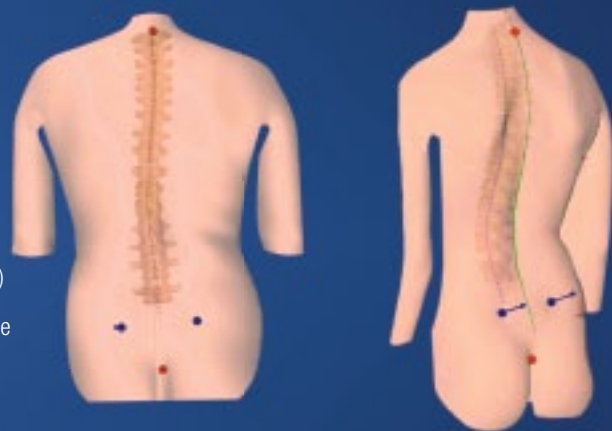
KataMedica Srl - Gravina di Catania
katamedica@katamedica.it
Angelo Copia - 393 331 67 88
Massimiliano Alamia - 347 586 47 21
Emanuele Abbate - 339 4116954

Sabato 12/09/2009
Palermo - Mondello

biomedical products
HAKOMED
Italia

Indicazioni cliniche classiche

- scoliosi
- atteggiamenti scoliotici
- inclinazione del bacino
- torsione del bacino
- sintomatologie dolorose
- deficit posturali
- blocchi (articolazione sacroiliaca, rachide toracico, rachide lombare)
- DCM (dysfunzioni cranio-mandibolari)
- paramorfismi degli arti inferiori
- deformazioni e malposizioni del piede
- ortesi convenzionali
- terapia con ortesi propriocettive
- studi funzionali



spinometria® formetric

Il sistema di analisi spinometria® formetric della società DIERS consente di effettuare una rapida ed estesa rilevazione ottica non invasiva del dorso e del rachide, con possibilità di rappresentare graficamente numerose problematiche di natura clinica inerenti l'analisi obiettiva e quantitativa della statica corporea e della postura, scoliosi e tutte le possibili deformazioni della colonna vertebrale, i monitoraggi, ecc.

Con il sistema per l'analisi morfologica dorsale formetric non è più necessario ricorrere all'applicazione manuale di marker. Il sistema rileva automaticamente i punti di repere (C7, osso sacro, fosse lombari), la linea mediana della colonna vertebrale e la rotazione della stessa. Il risultato è la creazione di un modello tridimensionale della colonna vertebrale nella sua interezza, con rappresentazione della sua morfologia e rotazione e della posizione del bacino.

La collaudata tecnologia 4D offre inoltre a ogni utente la possibilità – mediante ricorso a sequenze di immagini – di analizzare i movimenti del dorso, del rachide e del bacino e i relativi aspetti funzionali.

Grazie ai numerosi possibili impieghi, il sistema formetric risulta particolarmente adatto a:

- programmi di screening su bambini
- analisi e monitoraggio di pazienti affetti da scoliosi, con il vantaggio di evitare l'effettuazione di radiografie
- misurazione, analisi e monitoraggio di pazienti affetti da cifosi e lordosi
- progettazione e verifica di dispositivi medici, quali ortesi convenzionali, solette per rieducazione propriocettiva
- supporto a interventi terapeutici e controllo dei risultati ottenuti

Programma:

- ore 09.00: **La spinometria formetric nella valutazione di superficie non invasiva delle deformità del rachide e del tronco - Hansjörg Dellavaja**
Vengono descritti i presupposti teorici e gli aspetti pratici del sistema formetric, evidenziando il ruolo potenziale nella valutazione iniziale, nell'orientamento terapeutico e nel follow-up, eseguendo esami posturali, con relativa spiegazione dei dati ottenuti.
- ore 11.00: Coffee break
- ore 11.30: **spinometria formetric - D.O. Luigi Fasulo**
Sinossi clinica
- ore 12.30: Chiusura della presentazione
- Relatori: Hansjörg Dellavaja - specialista di prodotto della spinometria formetric
D.O. Luigi Fasulo - esperto in posturologia clinica - Distretto Sanitario USL 9, Mazara del Vallo
- Sede: Addaura Hotel Residence Congressi
Lungomare Cristoforo Colombo 4452
90149 Palermo - Mondello
tel. 091 6842222